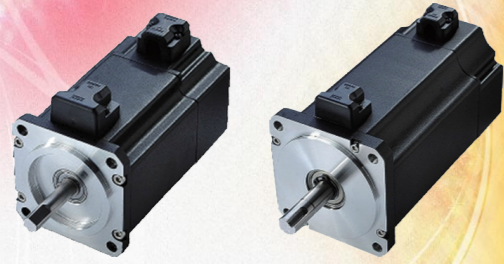


*本产品最终使用者是军事方面和武器制造用途时，由于出口采购国的不同，有可能成为“外汇和外国贸易法”的出口限制的对象，所以在出口时请采取充分的审查和必要的出口手续。

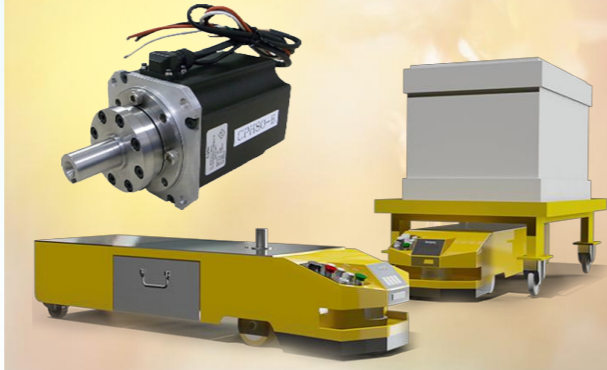
用独有的技术挑战电机的极限

详细情况请看主页或者另外请咨询

电池驱动DC伺服电机



内置齿轮DC伺服电机



外置齿轮DC伺服电机



小型 轻量



客瓦垒石（上海）机械设备有限公司 www.crless.com

地址：上海市松江区车墩镇泾车路91号2幢

TEL:021-3766-8071 FAX:021-3766-8071

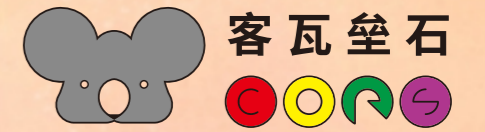
本社官网：www.cls-motor.com



手机二维码



记事栏：



客瓦垒石(上海)机械设备有限公司

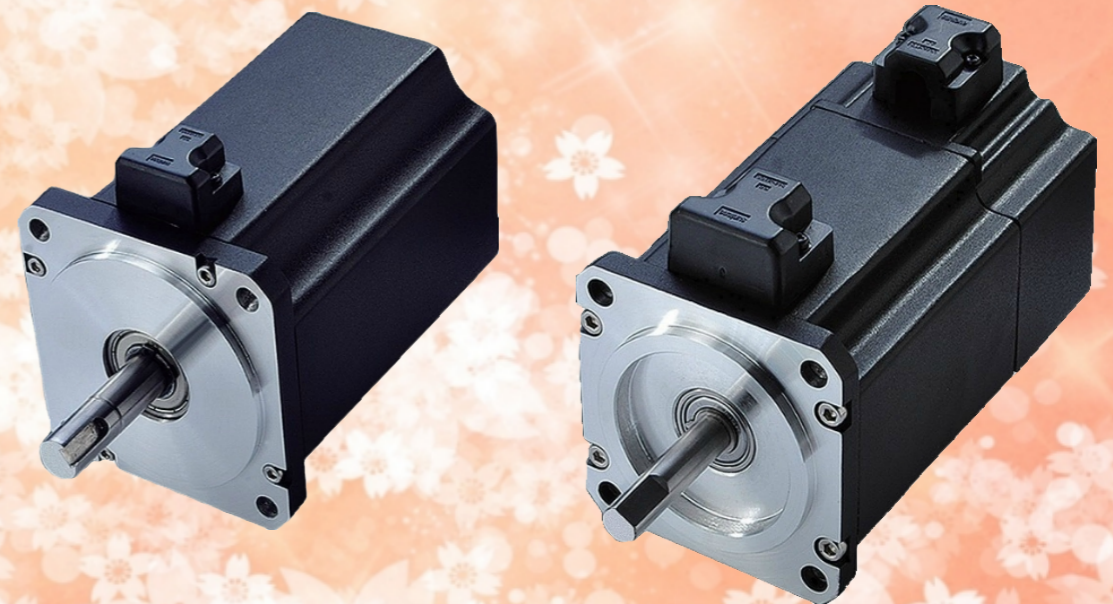
www.crless.com



手机二维码

小身材 大功率

- 电池驱动DC伺服电机
- 无励磁制动

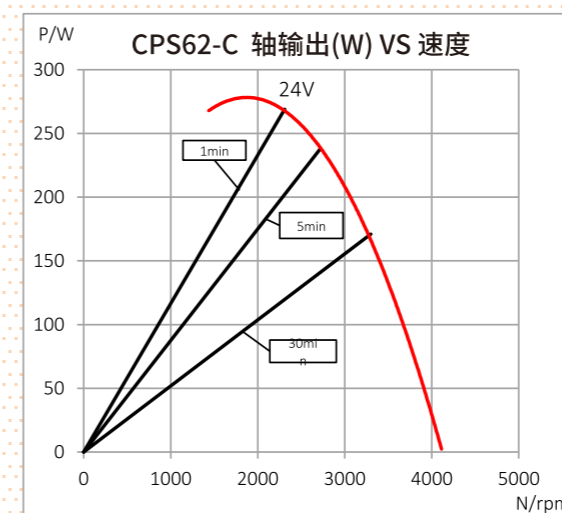
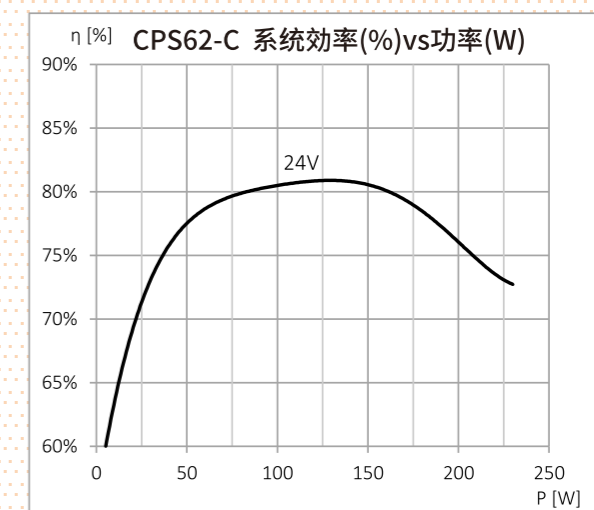
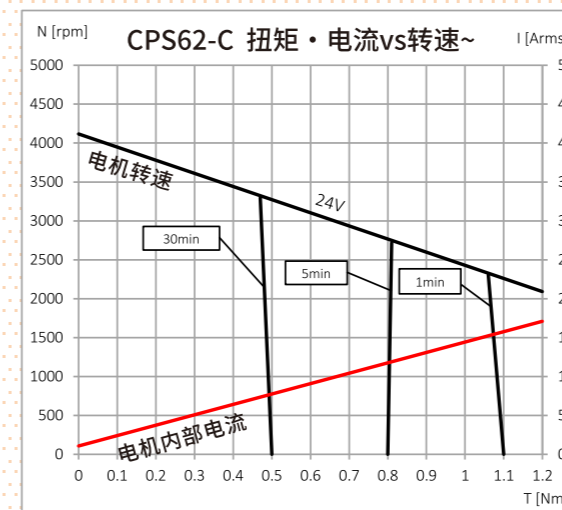
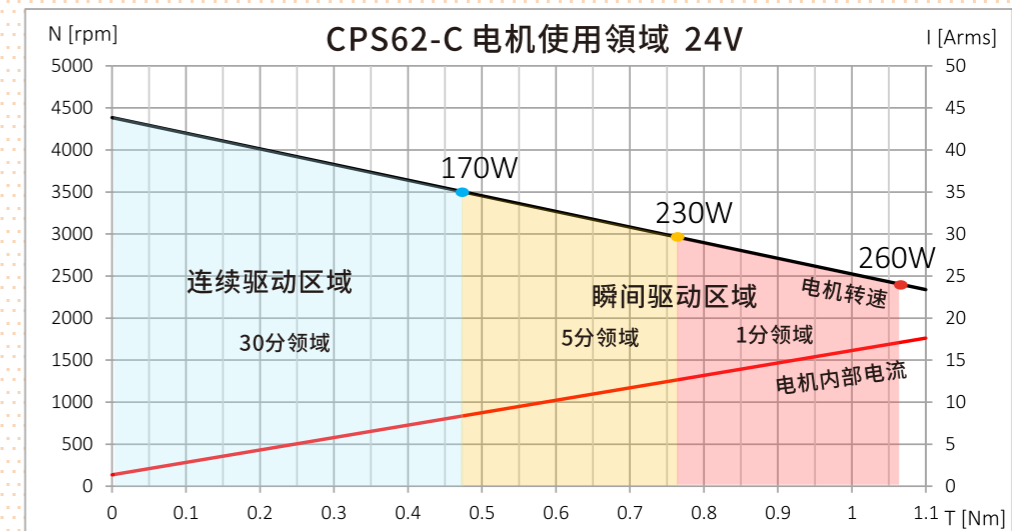
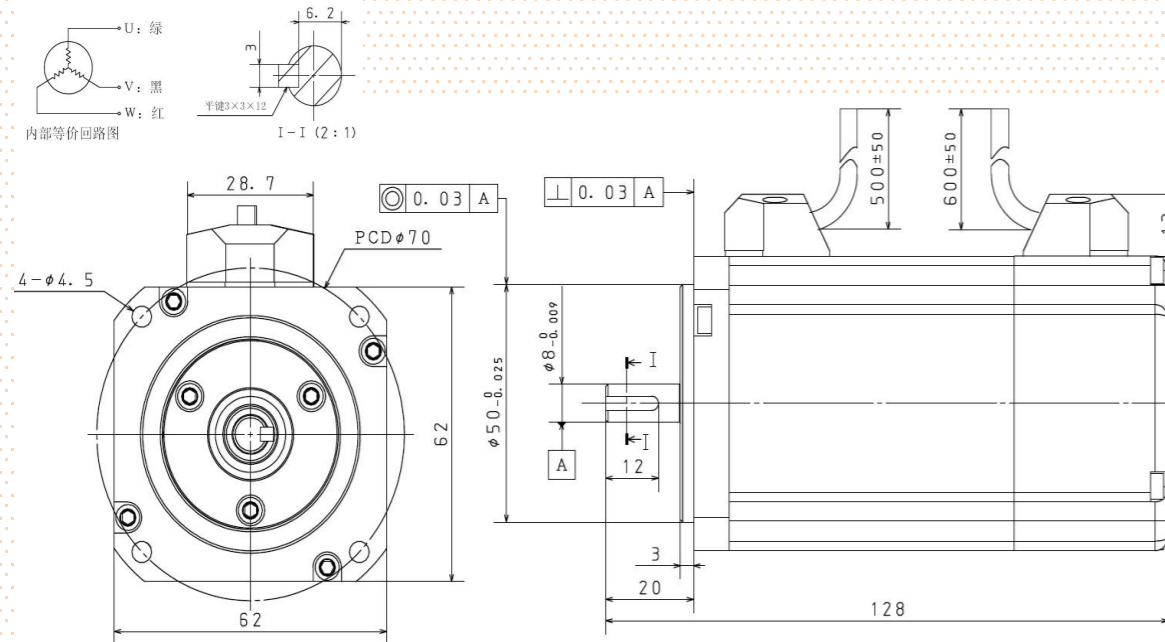


CPS62-C

电池驱动 DC伺服电机

无刷DC电机

CPH62-C-B



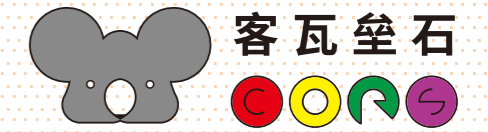
电机参数 Motor Data

产品编号 motor model	CPS62-C	
额定电压 rated voltage	V	24
额定输出功率 rated power	W	170
额定转速 rated speed	RPM	3500
最大转速 maximum speed	RPM	4000
额定扭矩 rated torque	Nm	0.47
瞬间最大扭矩 instance maximum torque	Nm	1.05
额定电流 rated current	A	8.0
瞬间最大电流 instance maximum current	A	17.0
扭矩常数 torque constant	Nm/A	0.067
转子惯量 rotor inertia	Kg*cm ²	1.97
转矩波动损失 cogging/hysteresis loss	mNm	0
端子间抵抗 terminal resistance	Ω	0.31
极数 number of poles	Poles	8
电感 Inductance	μH	20
重量 weight	Kg	0.95
电机绝缘等级 motor insulation class	B等级 Class B	
防护等级 protection class	IP64(密闭自冷式) fully enclosed and self cooling	
使用环境 ambient temperature	0~+40°C	
电机输入线 motor line	U(绿/Green) V(黑/BIDck) W(红/Red)	
编码器规格 encoder spec	多摩川精機製 (增量) Incremental	
编码器脉冲数 encorder resolution	PPR	2500
编码器输出线 encorder line	5V(红/Red) 0V(黑/BIDck) A(青/Blue) A(青黑/Blue BIDck) B(绿/Green) B(绿黑/Green BIDck) Z(黄色/Yellow) Z(黄色黑/Yellow BIDck) U(茶/Brown) U(茶黑/Brown BIDck) V(灰/Gray) V(灰黑/Gray BIDck) W(白/White) W(白黑/White BIDck)	

产品的规格有可能会在没有预告的情况下被变更。
 ※136V, 48V规格请另外商谈
 特性保证: 目录规格±10%

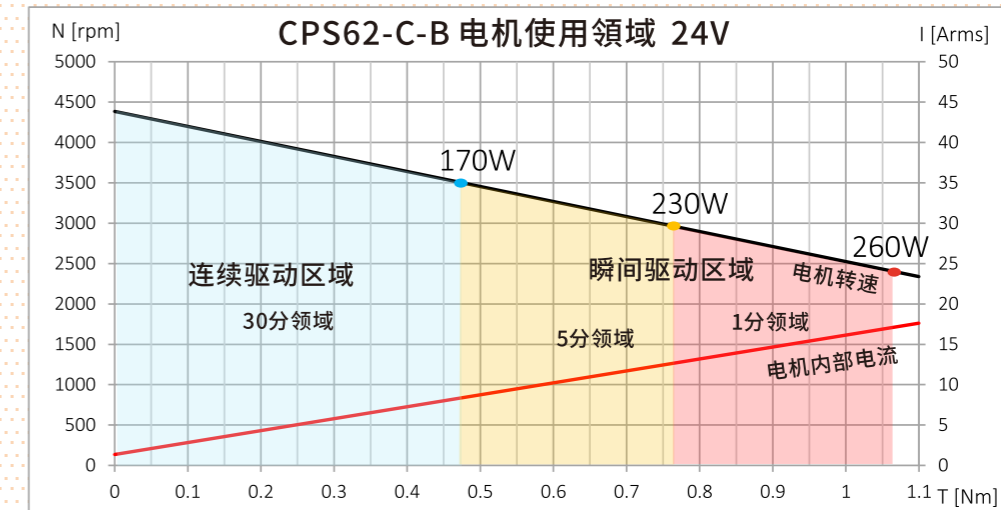
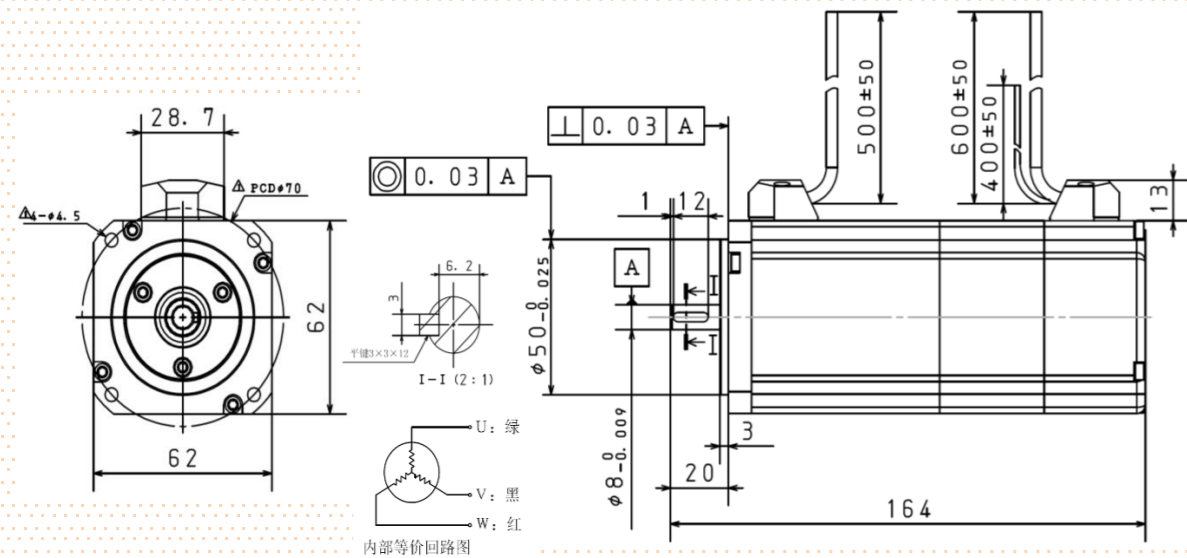
CPS62-C-B

无励磁式制动器 电池驱动 DC 伺服电机



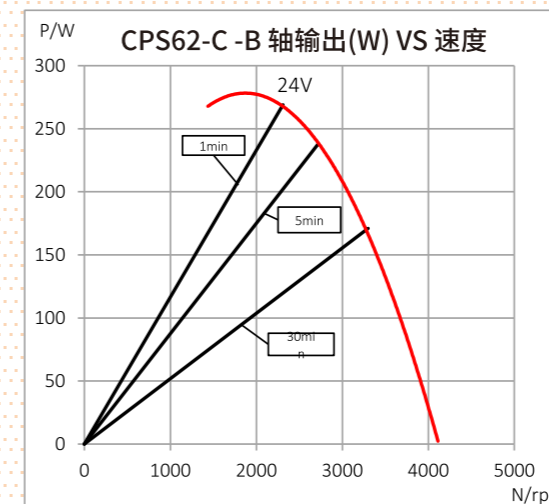
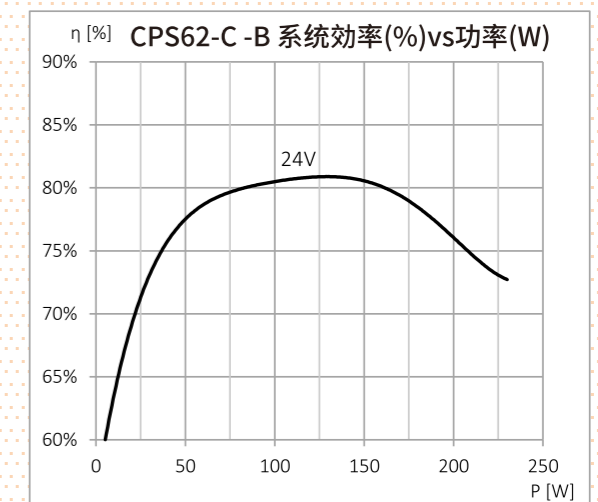
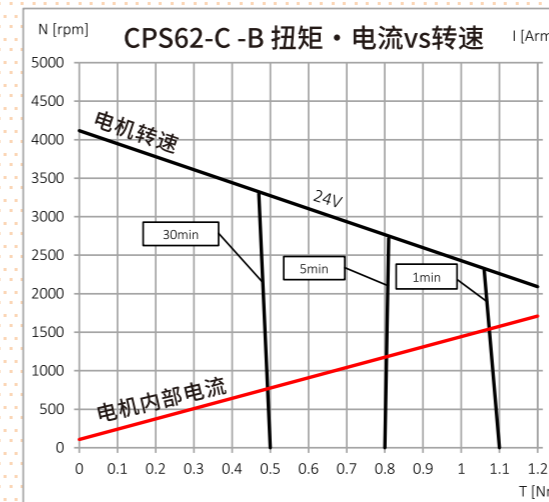
CPS62-C-B

无励磁式制动器 电池驱动 DC 伺服电机



电机参数 Motor Data

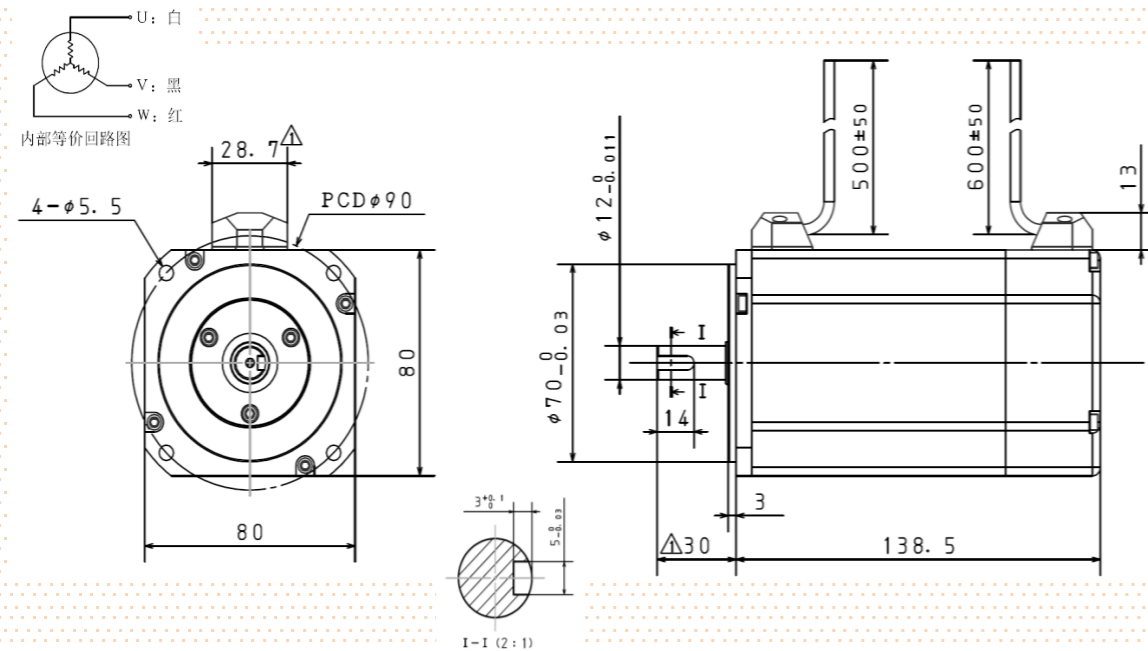
产品编号 motor model	CPS62-C-B	
额定电压 rated voltage	V	24
额定功率 rated power	W	170
额定转速 rated speed	RPM	3500
最大转速 maximum speed	RPM	4000
额定扭矩 rated torque	Nm	0.47
瞬间最大扭矩 instance maximum torque	Nm	1.05
额定电流 rated current	A	7.5
瞬间最大电流 instance maximum current	A	17.0
扭矩常数 torque constant	Nm/A	0.047
转子惯量 rotor inertia	Kg*cm ²	2.0
转矩波动损失 cogging/hysteresis loss	mNm	0
端子间抵抗 terminal resistance	Ω	0.31
极数 number of poles	Poles	8
相间电感 Inductance	μH	20
重量 weight	Kg	1.4
电机绝缘等级 motor insulation class	B等级 Class B	
防护等级 protection class	IP64(密闭自冷式) fully enclosed and self cooling	
使用环境 ambient temperature	0~+40°C	
电机输入线 motor line	U(绿/Green) V(黑/BIDck) W(红/Red)	
编码器规格 encoder spec	多摩川精機製 (增量) Incremental	
编码器脉冲数 encorder resolution	PPR	2500
编码器输出线 encorder line	5V(红/Red) 0V(黑/BIDck) A(青/Blue) A(青黑/Blue BIDck) B(绿/Green) B(绿黑/Green BIDck) Z(黄色/Yellow) Z(黄色黑/Yellow BIDck) U(茶/Brown) U(茶黑/Brown BIDck) V(灰/Gray) V(灰黑/Gray BIDck) W(白/White) W(白黑/White BIDck)	
保持制动器规格 Brake spec		
额定电压 Rated Voltage	V	24
额定电流 Rated current	A	0.375
静止摩擦扭矩 Static friction torque	N·m	1.50
惯量 Inertia	Kg·m ²	0.038 x 10 ⁻⁴



产品的规格有可能会在没有预告的情况下被变更。
※136V, 48V规格请另外商谈
特性保证: 目录规格±10%

CPS80-E

电池驱动 DC伺服电机

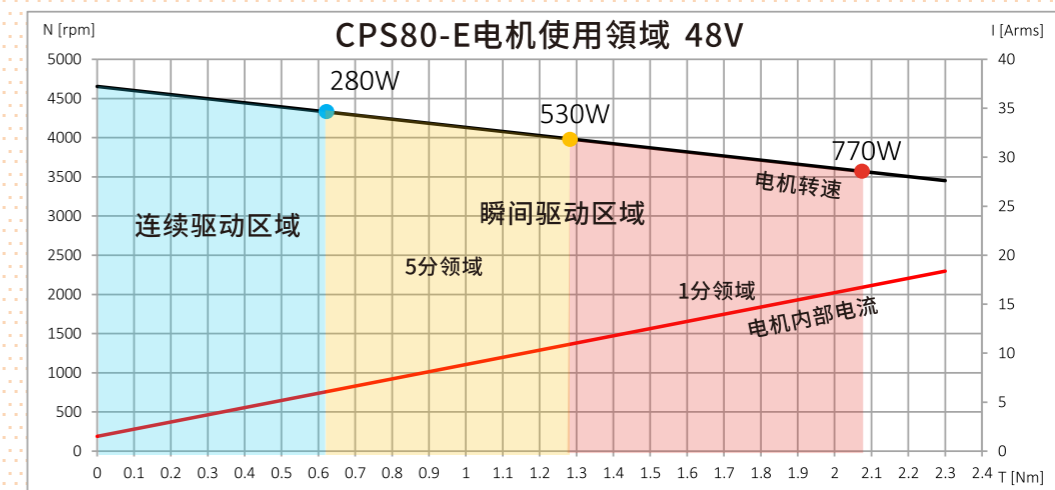
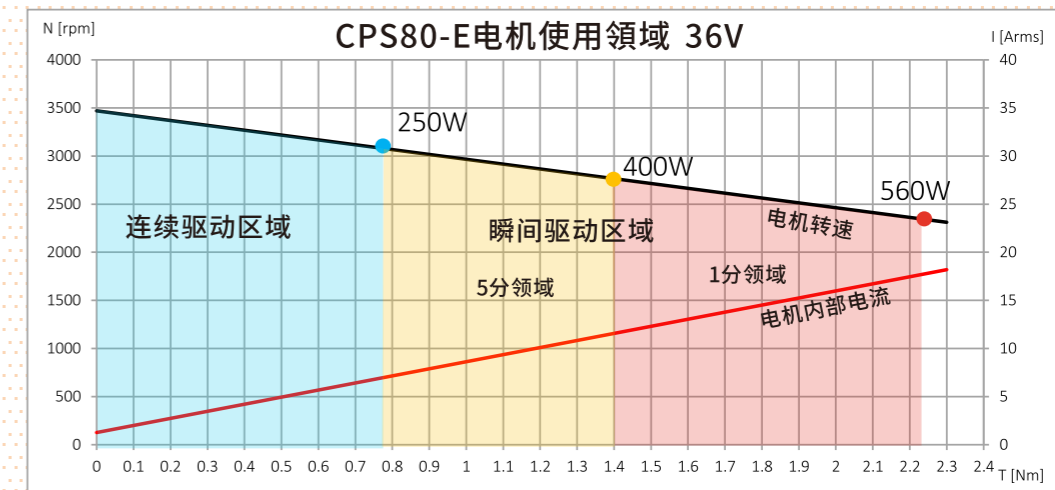
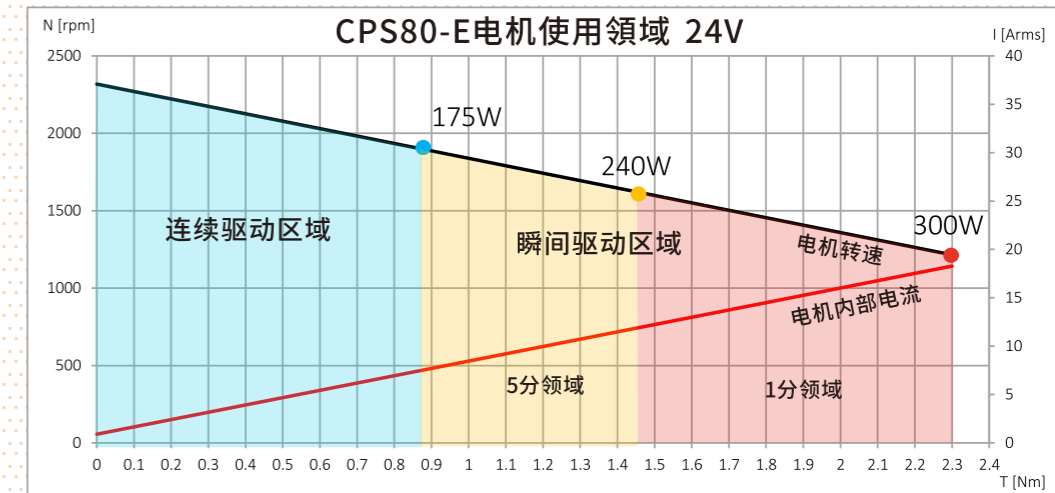


CPS80-E

电池驱动 DC伺服电机

电机参数 Motor Data

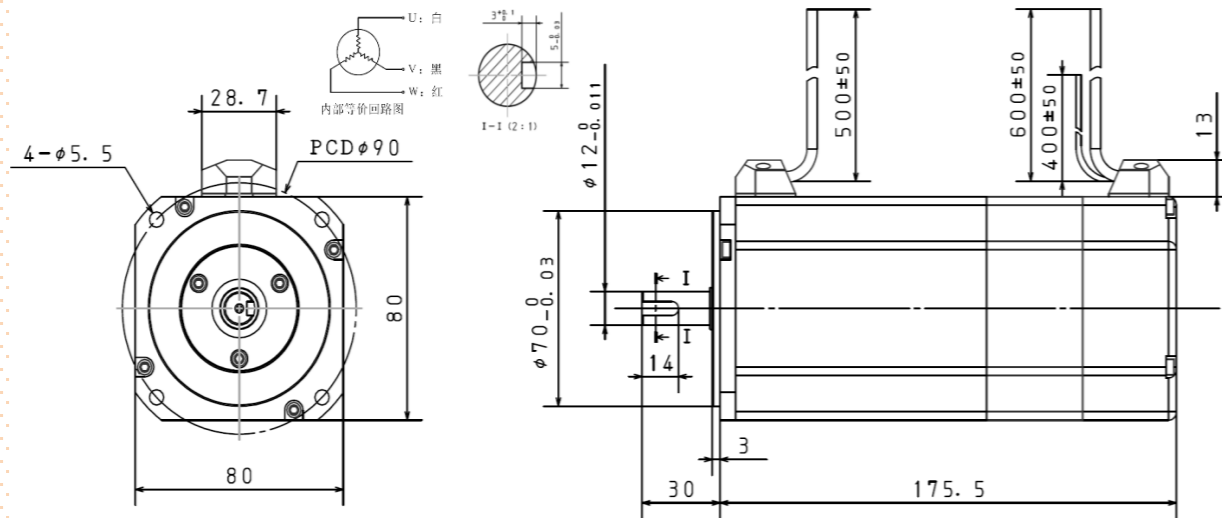
产品编号 motor model	CPS80-E			
额定电压 rated voltage	V	24	36	48
额定功率 rated power	W	175	250	280
额定转速 rated speed	RPM	1890	3000	4260
最大转速 maximum speed	RPM	2300	3450	4600
额定扭矩 rated torque	Nm	0.88	0.78	0.62
瞬间最大扭矩 instance maximum torque	Nm	2.25		
额定电流 rated current	A	8.0		
瞬间最大电流 instance maximum current	A	20.0		
扭矩常数 torque constant	Nm/A	0.11		
转矩波动损失 cogging/hysteresis loss	mNm	0		
端子间抵抗 terminal resistance	Ω	0.32		
极数 number of poles	Poles	8		
相间电感 Inductance	μH	47.7		
重量 weight	Kg	1.7		
电机绝缘等级 motor insulation class		B等级 Class B		
防护等级 protection class		IP64(密闭自冷式) fully enclosed and self cooling		
使用环境 ambient temperature		0~+40°C		
电机输入线 motor line		U(绿/Green) V(黑/BIDck) W(红/Red)		
编码器规格 encoder spec		多摩川精機製 (增量) Incremental		
编码器脉冲数 encorder resolution	PPR	2500		
编码器输出线 encorder line		5V(红/Red) 0V(黑/BIDck) A(青/Blue) A(青黑/Blue BIDck) B(绿/Green) B(绿黑/Green BIDck) Z(黄色/Yellow) Z(黄色黑/Yellow BIDck) U(茶/Brown) U(茶黑/Brown BIDck) V(灰/Gray) V(灰黑/Gray BIDck) W(白/White) W(白黑/White BIDck)		



产品的规格有可能会在没有预告的情况下被变更。
特性保证：目录规格±10%

CPS80-E-B 带刹车 电池驱动 DC伺服电机

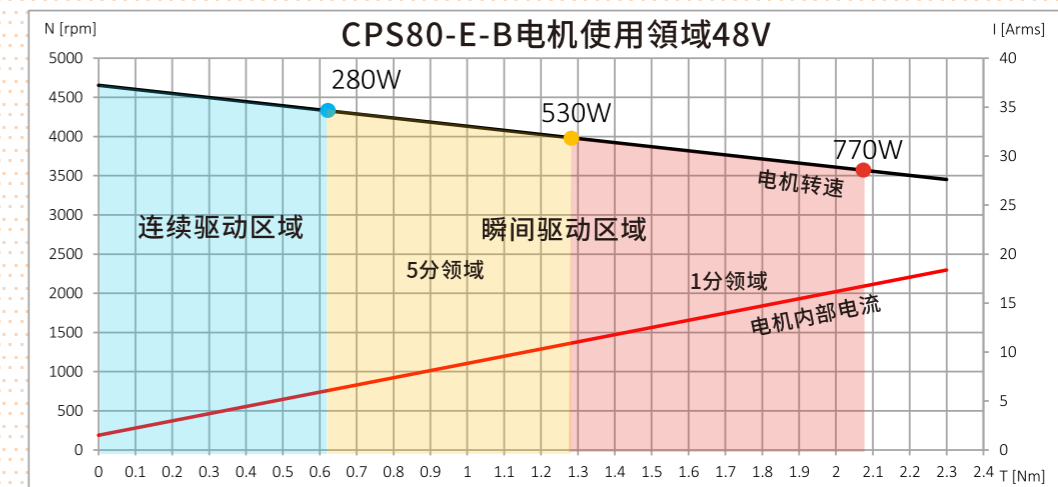
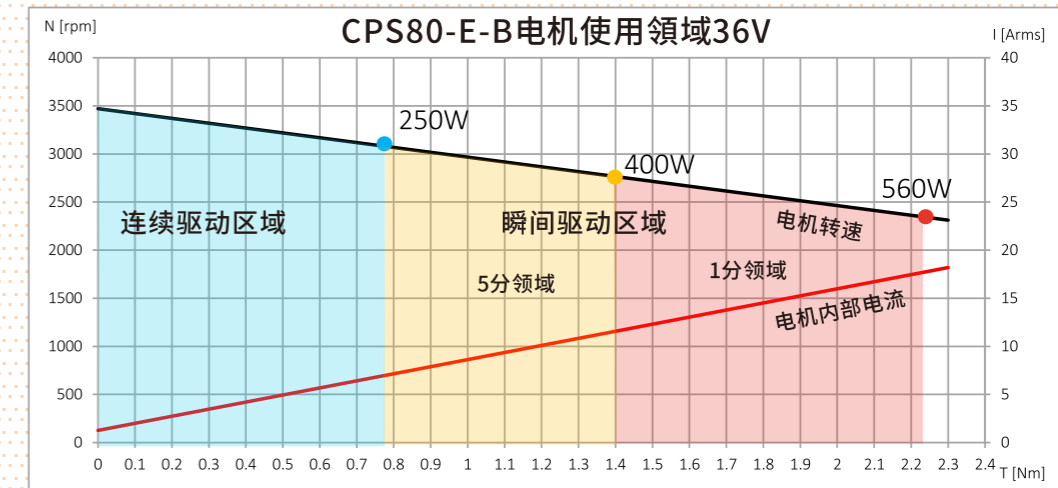
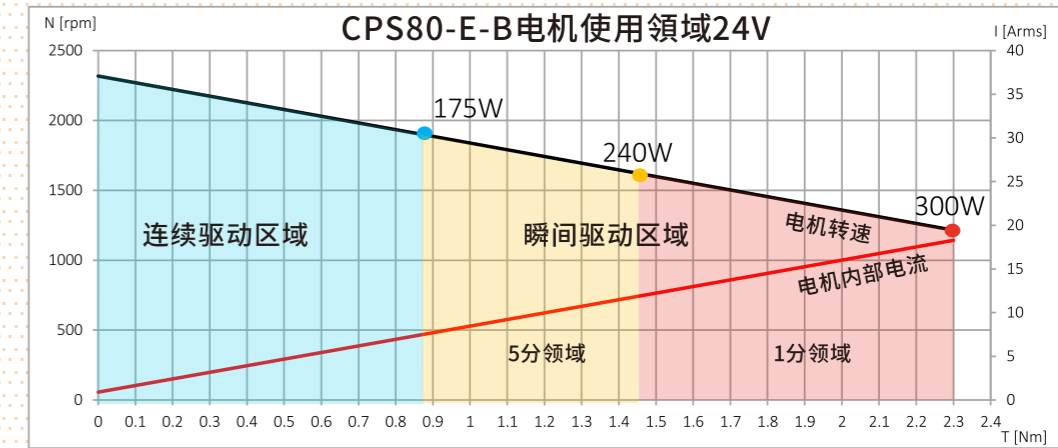
CPS80-E-B 带刹车 电池驱动 DC伺服电机



电机参数 Motor Data

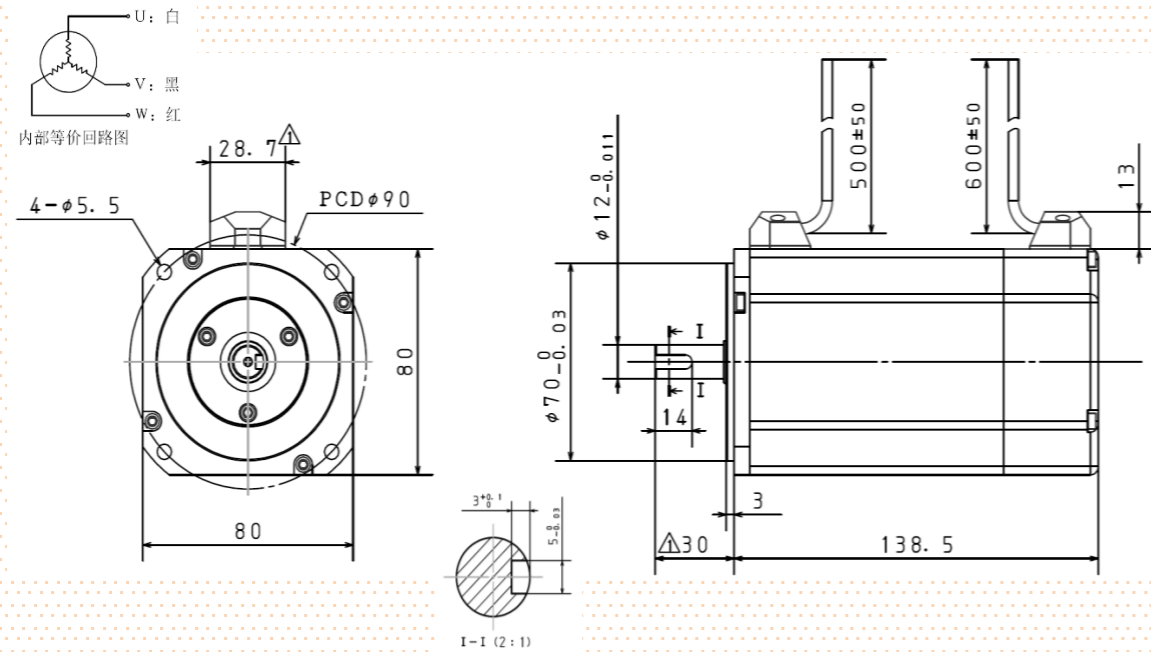
产品编号 motor model	CPS80-E-B			
额定电压 rated voltage	V	24	36	48
额定功率 rated power	W	175	250	280
额定转速 rated speed	RPM	1890	3000	4260
最大转速 maximum speed	RPM	2300	3450	4600
额定扭矩 rated torque	Nm	0.88	0.78	0.62
瞬间最大扭矩 instance maximum torque	Nm	2.25		
额定电流 rated current	A	8.0		
瞬间最大电流 instance maximum current	A	20.0		
扭矩常数 torque constant	Nm/A	0.11		
转矩波动损失 cogging/hysteresis loss	mNm	0		
端子间抵抗 terminal resistance	Ω	0.32		
极数 number of poles	Poles	8		
相间电感 Inductance	μH	47.7		
重量 weight	Kg	1.7		
电机绝缘等级 motor insulation class	B等级 Class B			
防护等级 protection class	IP64(密闭自冷式) fully enclosed and self cooling			
使用环境 ambient temperature	0~+40°C			
电机输入线 motor line	U(绿/Green) V(黑/BIDck) W(红/Red)			
编码器规格 encoder spec	多摩川精機製 (增量) Incremental			
编码器脉冲数 encorder resolution	PPR	2500		
编码器输出线 encorder line	5V(红/Red) 0V(黑/BIDck) A(青/Blue) A(青黑/Blue BIDck) B(绿/Green) B(绿黑/Green BIDck) Z(黄色/Yellow) Z(黄色黑/Yellow BIDck) U(茶/Brown) U(茶黑/Brown BIDck) V(灰/Gray) V(灰黑/Gray BIDck) W(白/White) W(白黑/White BIDck)			
保持制动器规格 Brake spec	无励磁制动			
额定电压 Rated Voltage	V	24		
额定电流 Rated current	A	0.375		
静止摩擦扭矩 Static friction torque	N · m	1.50		
惯量 Inertia	Kg · m ²	0.038 x 10 ⁻⁴		

产品的规格有可能会在没有预告的情况下被变更。
特性保证：目录规格±10%



CPS80-F

电池驱动 DC 伺服电机

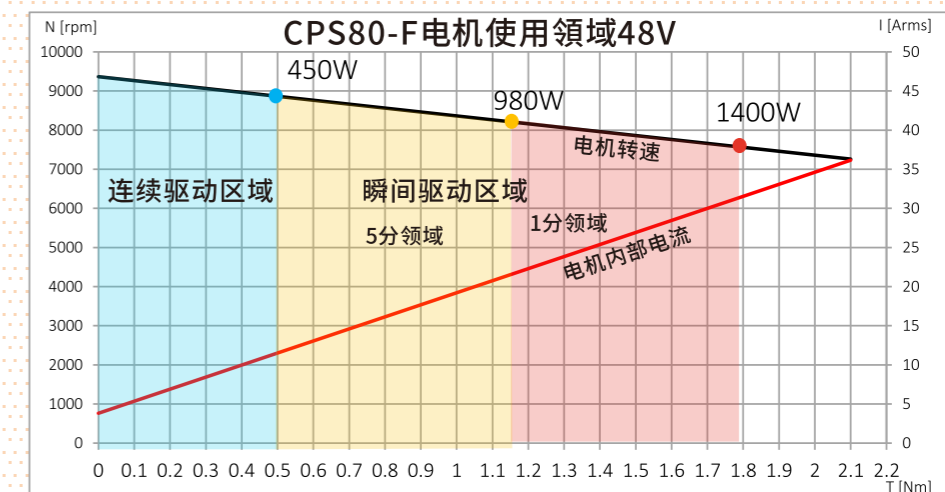
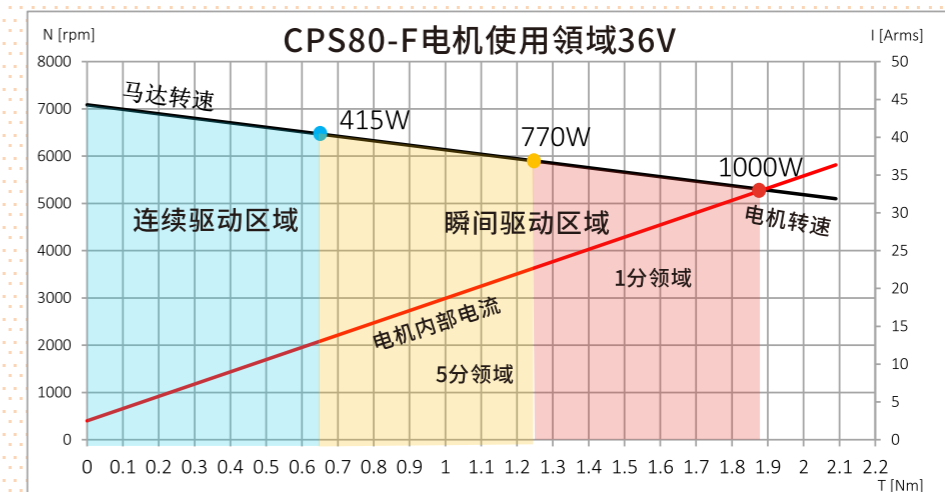
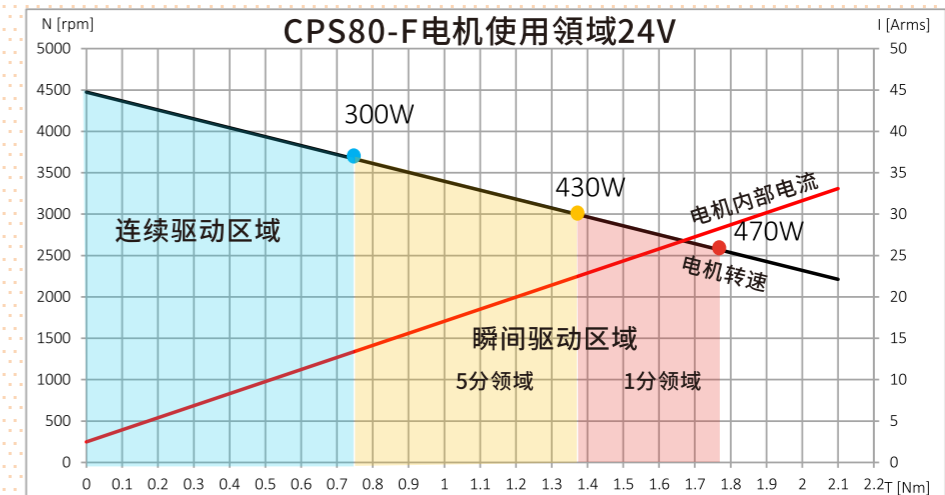


CPS80-F

电池驱动 DC 伺服电机

电机参数 Motor Data

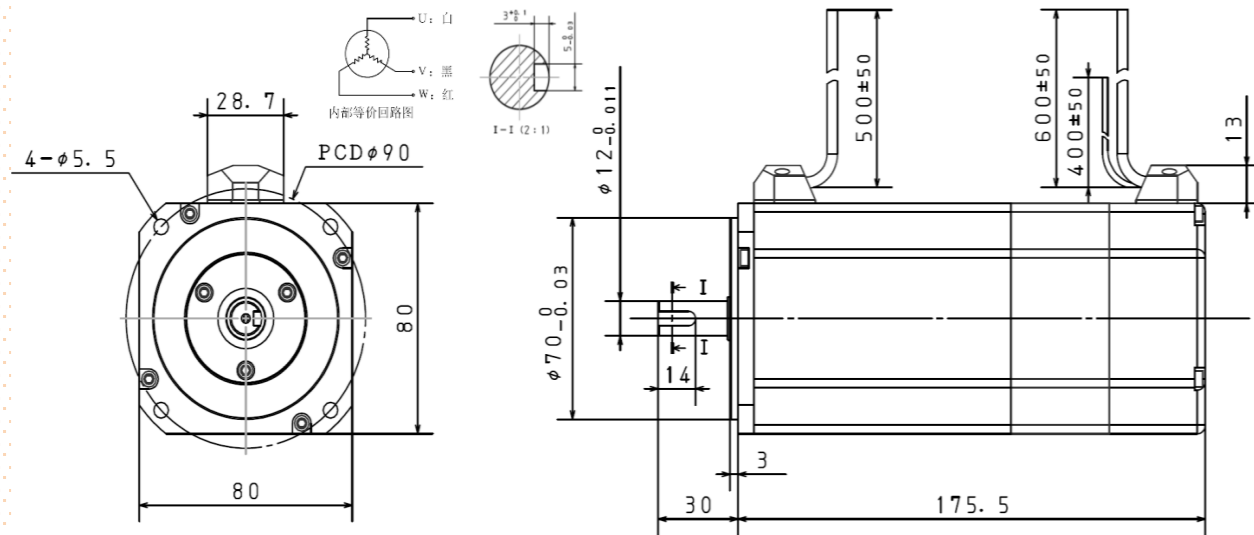
产品编号 motor model	CPS80-F			
额定电压 rated voltage	V	24	36	48
额定功率 rated power	W	300	415	450
额定转速 rated speed	RPM	3800	6100	8500
最大转速 maximum speed	RPM	4570	6850	9140
额定扭矩 rated torque	Nm	0.74	0.65	0.51
瞬间最大扭矩 instance maximum torque	Nm	1.80		
额定电流 rated current	A	15.0		
瞬间最大电流 instance maximum current	A	40.0		
扭矩常数 torque constant	Nm/A	0.05		
转矩波动损失 cogging/hysteresis loss	mNm	0		
端子间抵抗 terminal resistance	Ω	0.08		
极数 number of poles	Poles	8		
相间电感 Inductance	μ H	12.7		
重量 weight	Kg	1.6		
电机绝缘等级 motor insulation class		B等级 Class B		
防护等级 protection class		IP64(密闭自冷式) fully enclosed and self cooling		
使用环境 ambient temperature		0~+40°C		
电机输入线 motor line		U(绿/Green) V(黑/BIDck) W(红/Red)		
编码器规格 encoder spec		多摩川精機製 (增量) Incremental		
编码器脉冲数 encorder resolution	PPR	2500		
编码器输出线 encorder line		5V(红/Red) 0V(黑/BIDck) A(青/Blue) A(青黑/Blue BIDck) B(绿/Green) B(绿黑/Green BIDck) Z(黄色/Yellow) Z(黄色黑/Yellow BIDck) U(茶/Brown) U(茶黑/Brown BIDck) V(灰/Gray) V(灰黑/Gray BIDck) W(白/White) W(白黑/White BIDck)		



产品的规格有可能会在没有预告的情况下被变更。
特性保证：目录规格±10%

CPS80-F-B 带刹车 电池驱动 DC伺服电机

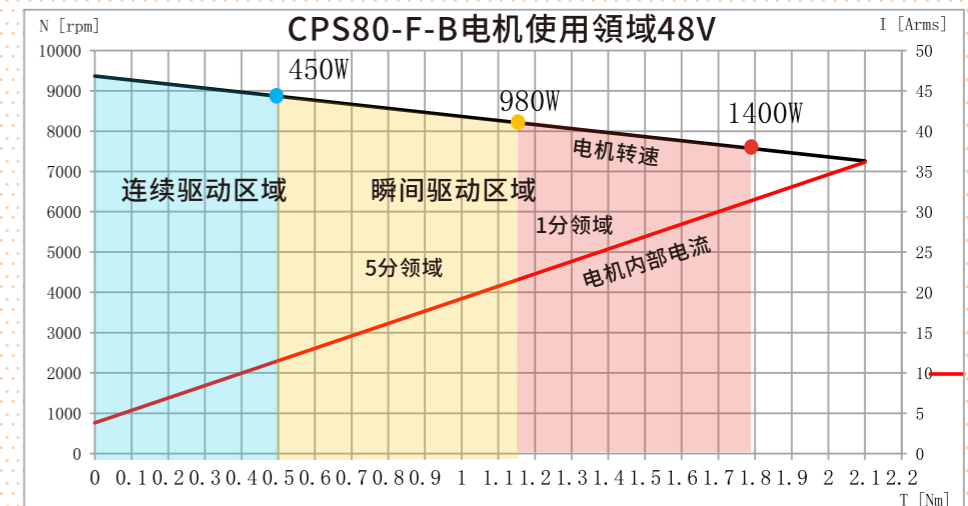
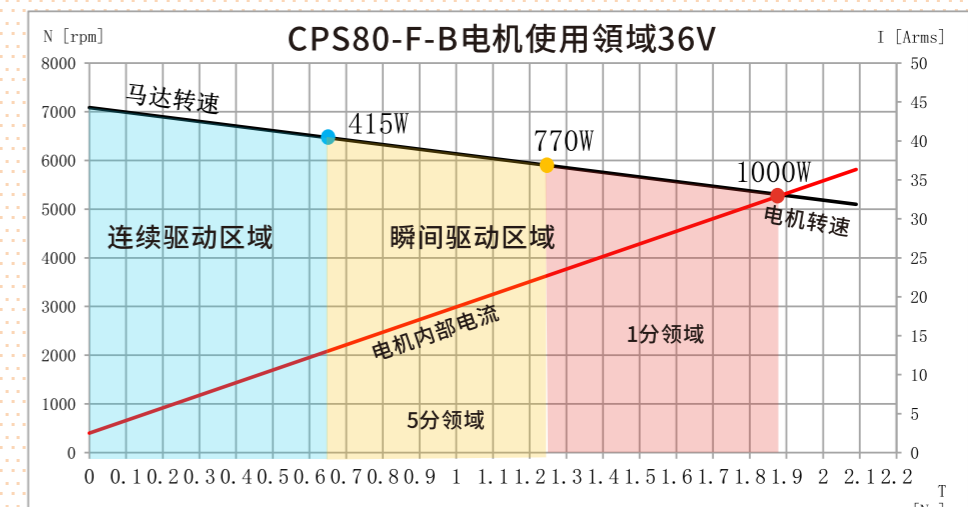
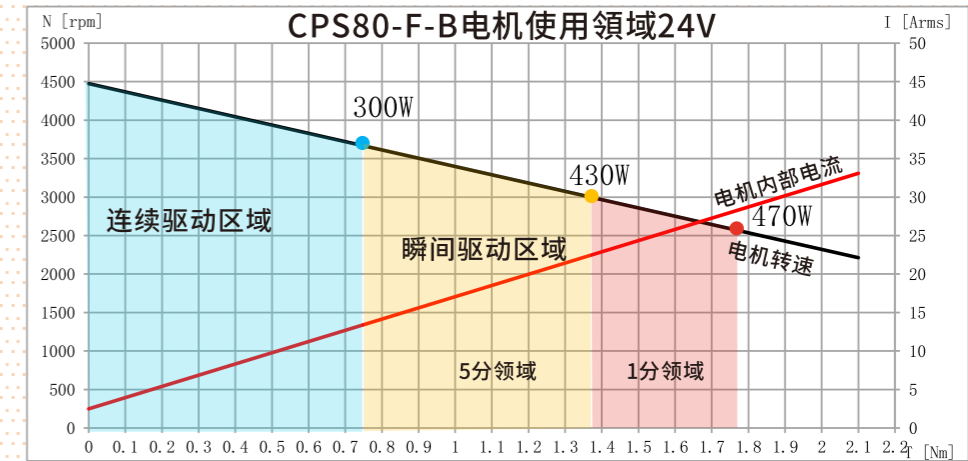
CPS80-F-B 带刹车 电池驱动 DC伺服电机



电机参数 Motor Data

产品编号 motor model	CPS80-F-B			
额定电压 rated voltage	V	24	36	48
额定功率 rated power	W	300	415	450
额定转速 rated speed	RPM	3800	6100	8500
最大转速 maximum speed	RPM	4570	6850	9140
额定扭矩 rated torque	Nm	0.74	0.65	0.51
瞬间最大扭矩 instance maximum torque	Nm	1.80		
额定电流 rated current	A	15.0		
瞬间最大电流 instance maximum current	A	40.0		
扭矩常数 torque constant	Nm/A	0.05		
转矩波动损失 cogging/hysteresis loss	mNm	0		
端子间抵抗 terminal resistance	Ω	0.08		
极数 number of poles	Poles	8		
相间电感 Inductance	μH	12.7		
重量 weight	Kg	1.6		
电机绝缘等级 motor insulation class	B等级 Class B			
防护等级 protection class	IP64(密闭自冷式) fully enclosed and self cooling			
使用环境 ambient temperature	0~+40°C			
电机输入线 motor line	U(绿/Green) V(黑/BIDck) W(红/Red)			
编码器规格 encoder spec	多摩川精機製 (增量) Incremental			
编码器脉冲数 encorder resolution	PPR	2500		
编码器输出线 encorder line	5V(红/Red) 0V(黑/BIDck) A(青/Blue) A(青黑/Blue BIDck) B(绿/Green) B(绿黑/Green BIDck) Z(黄色/Yellow) Z(黄色黑/Yellow BIDck) U(茶/Brown) U(茶黑/Brown BIDck) V(灰/Gray) V(灰黑/Gray BIDck) W(白/White) W(白黑/White BIDck)			
保持制动器规格 Brake spec	无励磁制动			
额定电压 Rated Voltage	V	24		
额定电流 Rated current	A	0.479		
静止摩擦扭矩 Static friction torque	N·m	2.00		
惯量 Inertia	Kg·m ²	0.12 x 10 ⁻⁴		

产品的规格有可能会在没有预告的情况下被变更。
 特性保证：目录规格±10%
 无励磁式刹车的最大容许旋转数是5000rpm。

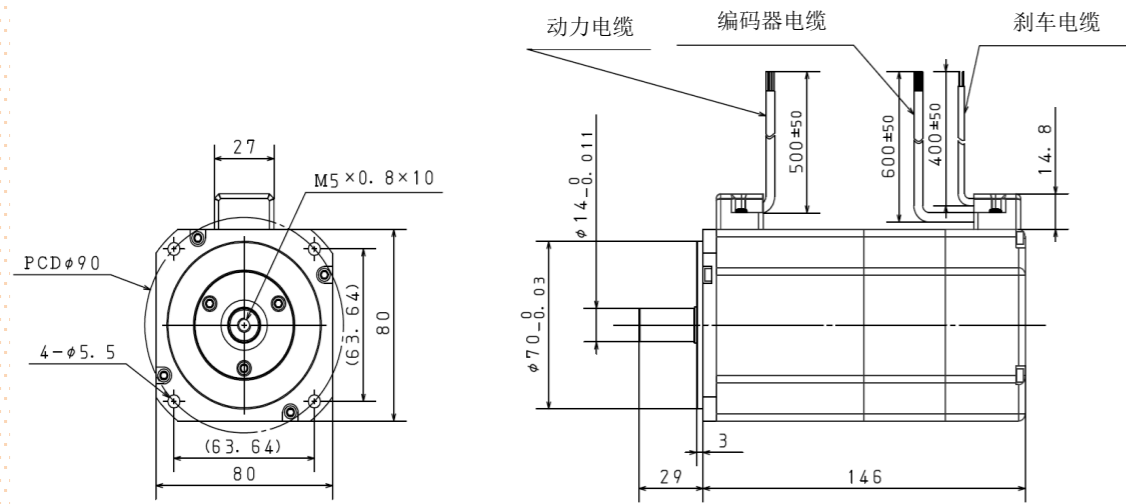


HIT200

电池驱动 DC伺服电机

HIT200

电池驱动 DC伺服电机



电机参数 Motor Data

产品编号 motor model	HIT200	
额定电压 rated voltage	V	24±10%
额定功率 rated power	W	200
额定转速 rated speed	RPM	3000
最大转速 maximum speed	RPM	4500
额定扭矩 rated torque	Nm	0.6
瞬间最大扭矩 instance maximum torque	Nm	1.05
额定电流 rated current	A	9.5
瞬间最大电流 instance maximum current	A	25
扭矩常数 torque constant	Nm/A	0.067
转矩波动损失 cogging/hysteresis loss	mNm	0
端子间抵抗 terminal resistance	Ω	0.3
极数 number of poles	Poles	8
相间电感 Inductance	μH	20
重量 weight	Kg	2.1
电机绝缘等级 motor insulation class	B等级 Class B	
防护等级 protection class	IP64(密闭自冷式) fully enclosed and self cooling	
使用环境 ambient temperature	0~+40°C	
电机输入线 motor line	U(绿/Green) V(黑/BIDck) W(红/Red)	
编码器规格 encoder spec	多摩川精機製 (增量) Incremental	
编码器脉冲数 encorder resolution	PPR	2500
编码器输出线 encorder line	5V(红/Red) 0V(黑/BIDck) A(青/Blue) A(青黑/Blue BIDck) B(绿/Green) B(绿黑/Green BIDck) Z(黄色/Yellow) Z(黄色黑/Yellow BIDck) U(茶/Brown) U(茶黑/Brown BIDck) V(灰/Gray) V(灰黑/Gray BIDck) W(白/White) W(白黑/White BIDck)	
保持制动器规格 Brake spec		
额定电压 Rated Voltage	V	24
额定电流 Rated current	A	0.375
静止摩擦扭矩 Static friction torque	N·m	1.50
惯量 Inertia	Kg·m ²	0.038 x 10 ⁻⁴

产品的规格有可能会在没有预告的情况下被变更。
特性保証：目录规格±10%

